

明治学院大学 仮想PC実習室



macOS 編

■ RD アプリからの接続 ■

- 接続
- 表示
- ファイルの保存方法
- 終了
- 日本語入力の注意点



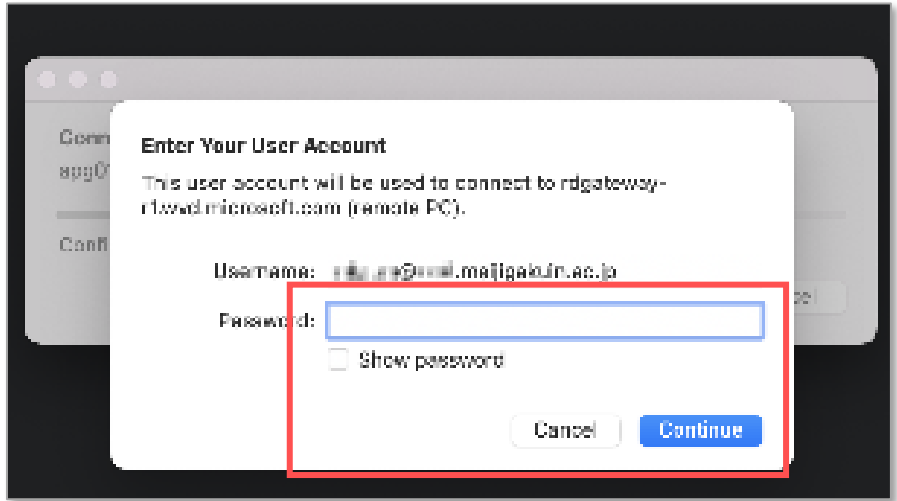
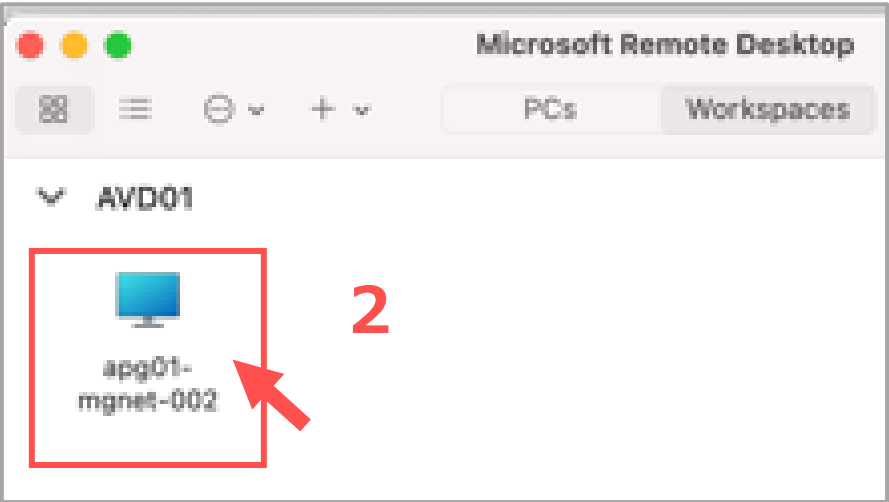
Microsoft
Remote Desktop

■ 本マニュアルについて

- 最初に別マニュアル「AVD について」を参照し、注意事項等を確認してください。
- ここでは、**macOS** の設定で記載しています。他の OS 編はそれぞれの別マニュアルを参照してください。
- クラウドサービスのため、予告なく画面表示が変わる可能性があります。
- 本マニュアルでは、仮想デスクトップを「AVD」、ローカルリソース（操作 Mac）を「ローカル PC」と表記しています。

接続

1. 【Remote Desktop】アプリを起動
 - アプリケーションから【Remote Desktop】をクリック
2. AVD に接続
 - 【デスクトップアイコン】をクリック
3. 資格情報を入力
 - MAIN アカウントのパスワードを入力し、【Continue】をクリック



表示

1. 【AVD 画面】が表示されます

接続には時間がかかります

お待ちください....

準備中画面

ローカルPCを表示するとき（全画面表示にするとき）は、

- ウィンドウ左上の【Exit (Enter) Full Screen】ボタン



ファイルの保存方法

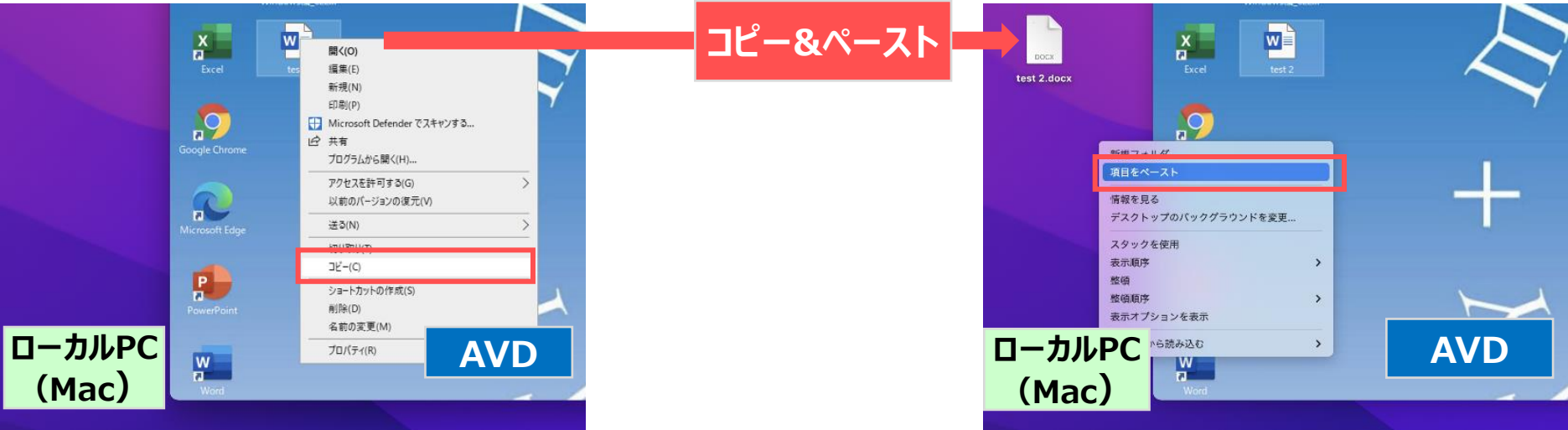
! AVD上での保存に関する注意事項等は、別マニュアル「AVD について」を確認してください

A) OneDrive ※推奨

- Office アプリのデフォルトの保存先は、OneDrive です。

B) ローカル PC / USB メモリ

- AVD をウィンドウ表示にすることで、AVD とローカル PC (Mac) や USB メモリ間で、ファイルをやり取り (コピー & ペースト) することができます。
※ドラッグ & ドロップはできません。



C) 個人フォルダー (Zドライブ)
容量 : 50MB



終了

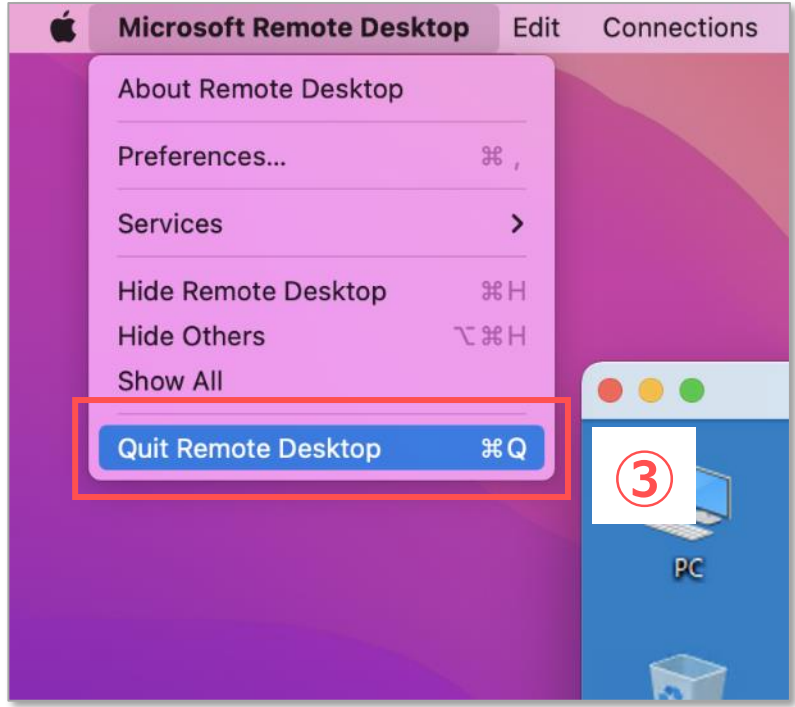
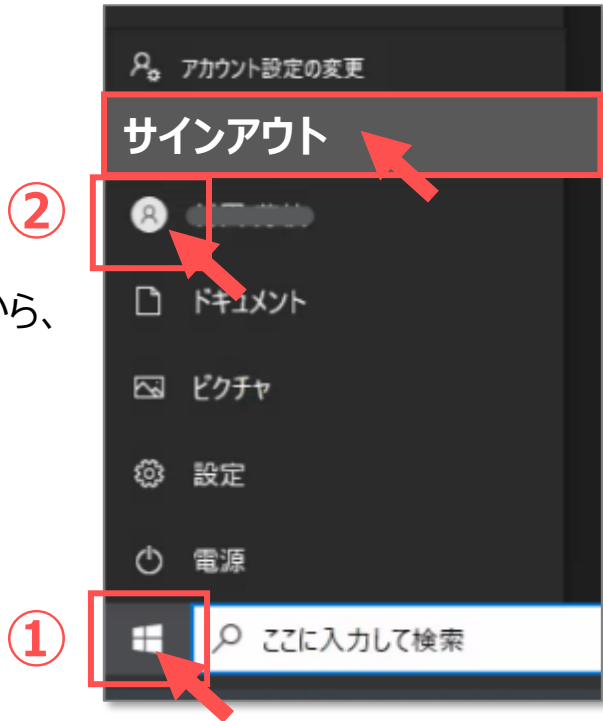
1. AVD 接続をサインアウト

- ① AVD 画面左下の【スタートメニュー】をクリック
- ② 【人型アイコン】をクリックし、【サインアウト】をクリック

個人の設定を保存するため、
若干の時間を要します

2. RDアプリの終了

- ③ Microsoft Remote Desktop メニューから、【Quit Remote Desktop】をクリック



サインイン状態では、学内ライセンスを占有してしまうため、
終了後は、速やかにサインアウトしてください。

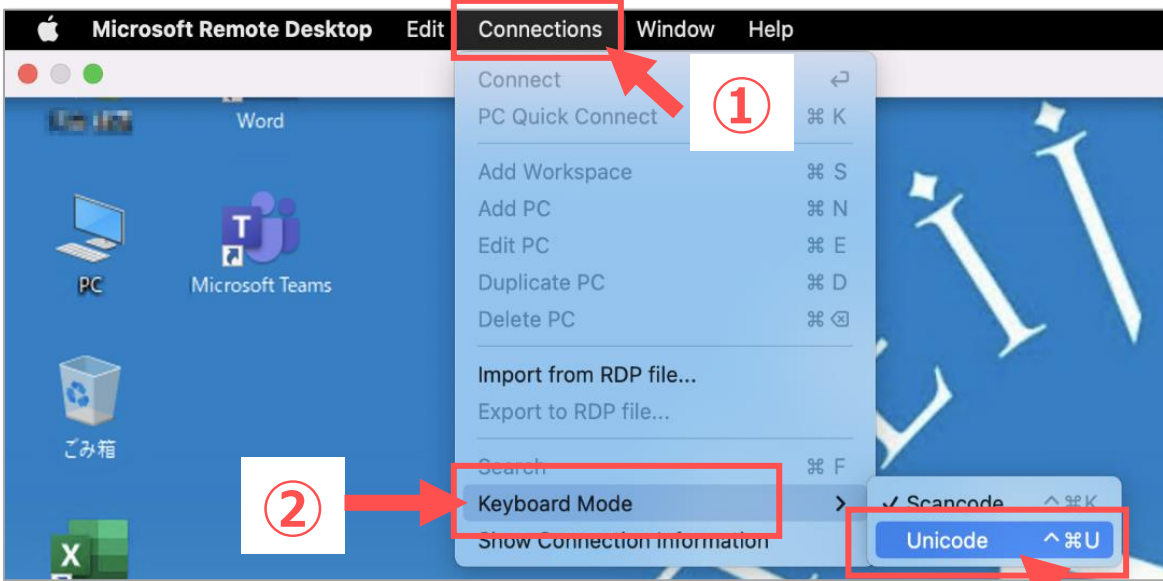
アプリを閉じる、また Mac をシャットダウンする場合でも、AVD にはサイン
インした状態が継続されていますので、**必ずサインアウト**してください。



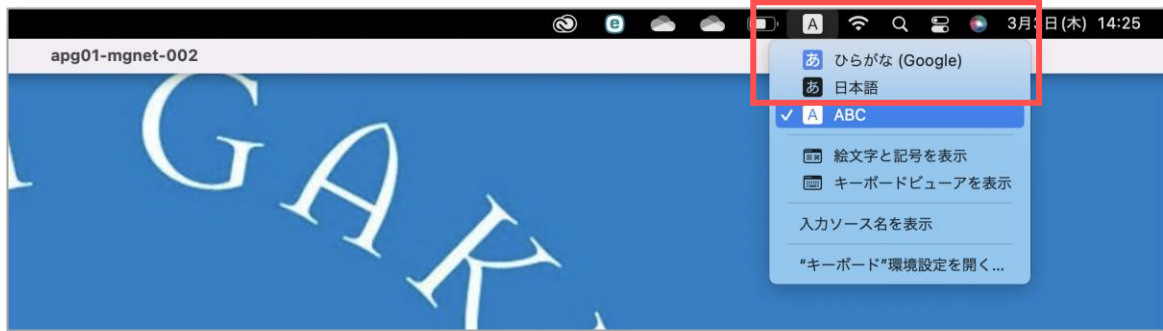
日本語入力の注意点

拡張文字（™、∞等）の入力が必要な場合は、必要により以下の手順で対応してください。

- ① アプリメニューの【Connections】をクリック
- ② 【Keyboard mode】にポインタを合わせる
- ③ 【Unicode】をクリック



※上記の【Unicode】に設定すると、【かな】キー、【英数】キーで切り替えることができません。その場合は、【Scancode】に戻すか、日本語への切り替えと変換は、macOS 側で行ってください。Mac の設定やキーボード配列によっては、日本語入力への切り替えが、うまくいかない場合があります。



✓ 入力できない文字は、ローカルリソース（AVD外）で入力したもののから、コピー＆ペーストを行ってください。