

- OHC（書画カメラ）は、多彩な角度に変形する、高画質、高性能のコンパクトカメラです。
- 板書や教室全体の広角撮影や、手元の撮影を投影して板書のように使用することも可能です。

## ■ 準備

1. **PC** を起動します
2. AVラックから、**OHC(書画カメラ)** と **ケーブル** を取り出します
3. **OHC** を変形させて、机に置きます。 ※ズームもできますが、設置位置による画角の調整をおすすめします。

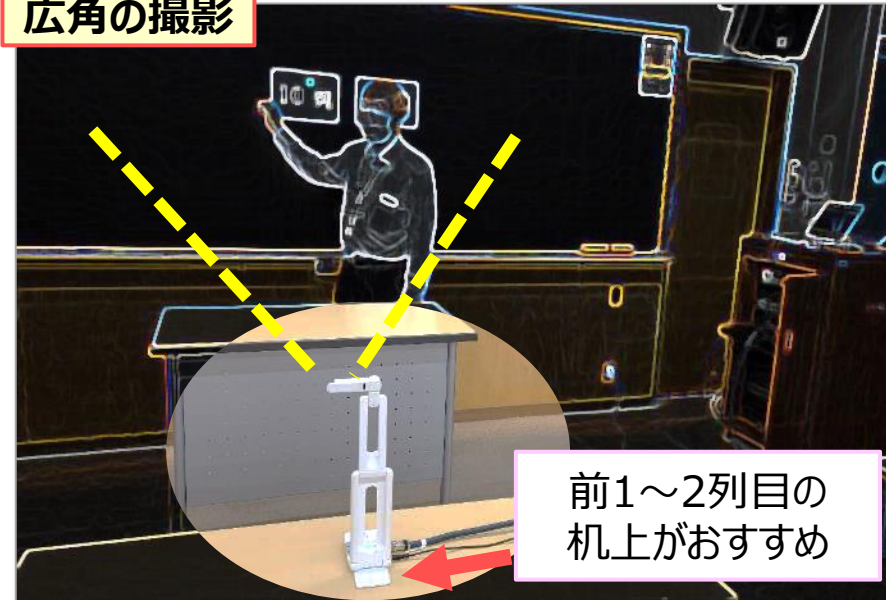
ELMO MX-P  
MX-P2



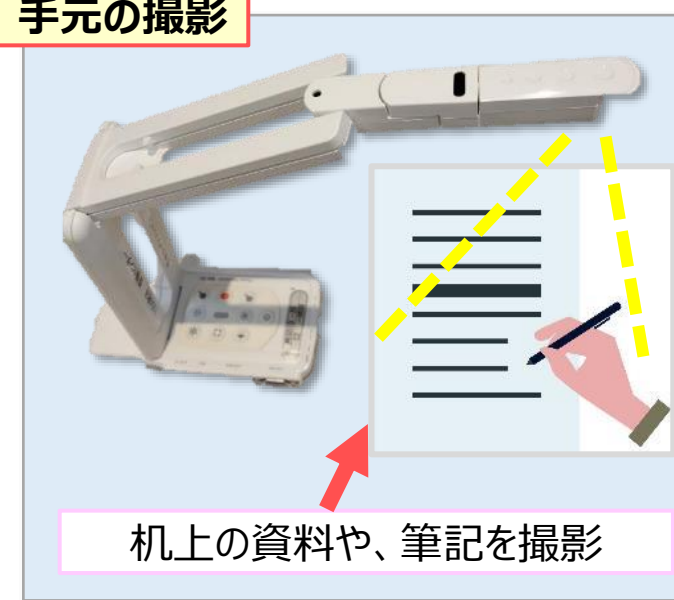
### AVラック



### 広角の撮影



### 手元の撮影

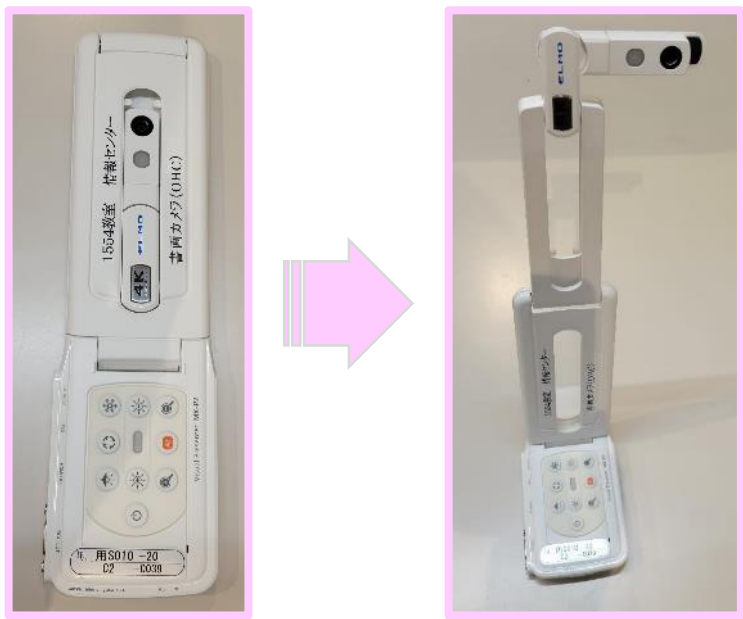
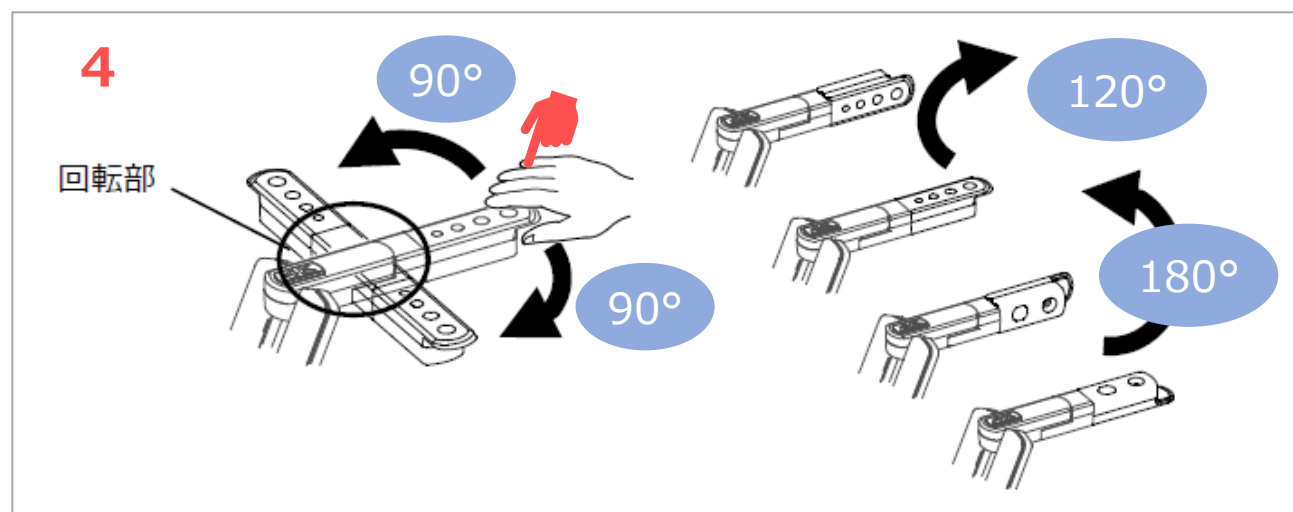
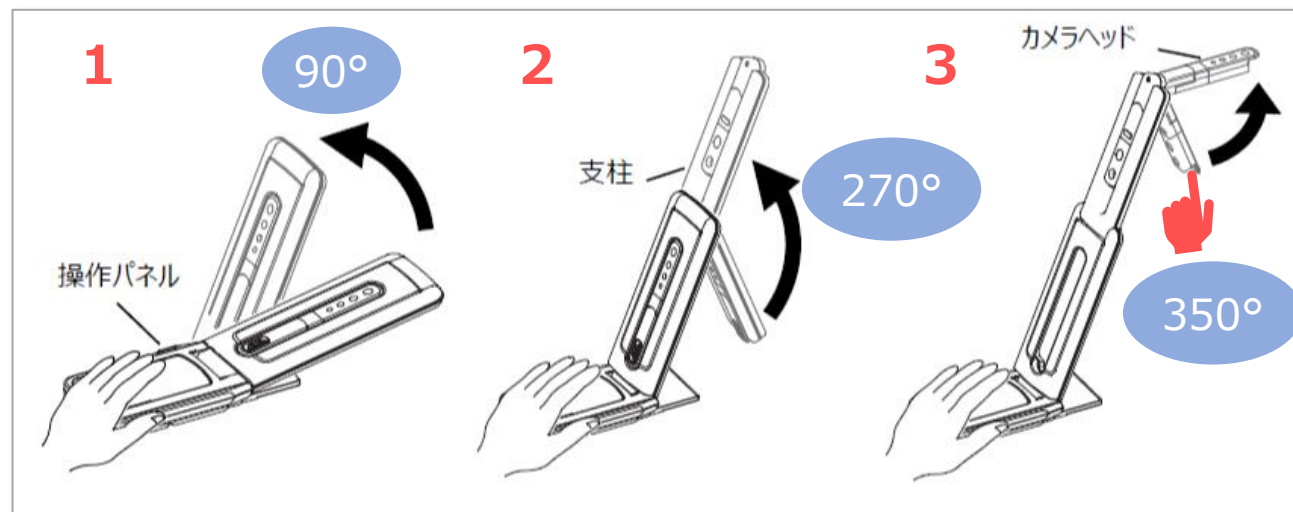


## ■変形方法

1. 操作パネル部を手で押さえ、本体を持ち上げます。
2. 支柱を矢印の方向に動かします。
3. カメラヘッドを水平にします。
4. 撮影方向に合わせて、カメラヘッドを回転します。

カメラヘッド部を動かす際は、回転部に手を触れず、カメラヘッドの先端を持って操作して下さい。

※静電気による誤作動が生じる恐れがあります。

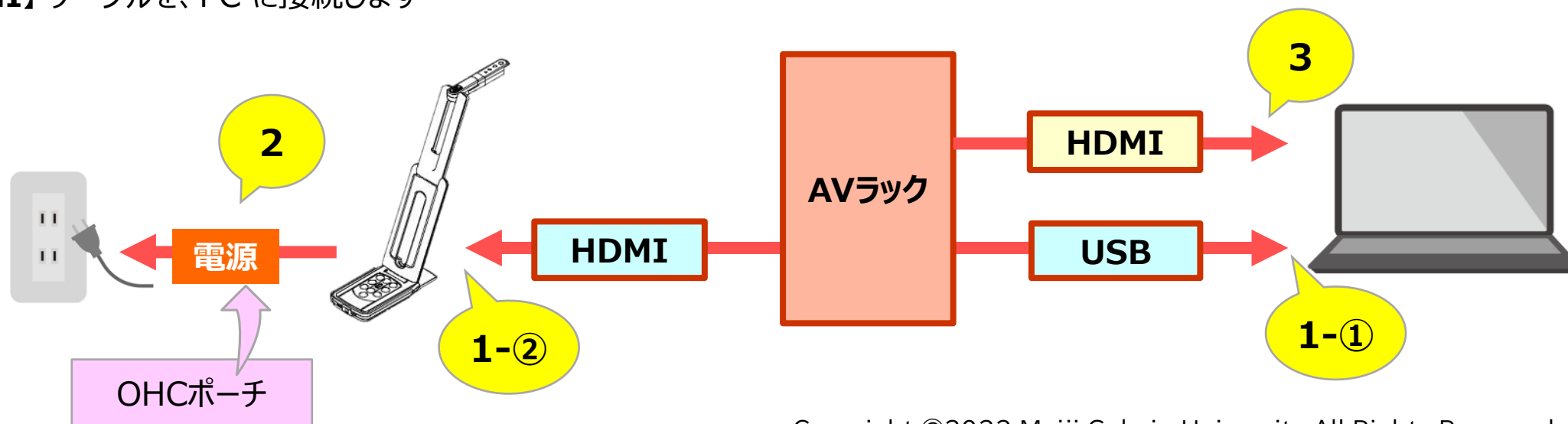
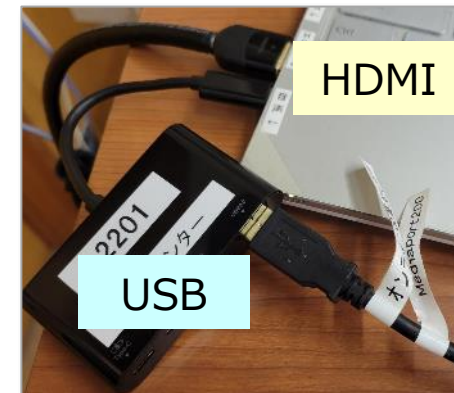


## ■メディアポート接続

1. AVラックの【オンライン授業用ケーブル】を接続します。
  - ① 【USB】ケーブルを、PCに接続 : マイク
  - ② 【HDMI】ケーブルを、OHCに接続 : カメラ
2. ポーチの【電源ケーブル】を、OHCに接続し、【電源アダプター】で、壁コンセントから給電します。
3. PCの映像（パワポなど）も投影するときは、【HDMI】ケーブルを、PCに接続します

PCには、メディアポート（MediaPort）と表示されます

Extron MediaPort200



## ■ 直接接続

●メディアポートのない教室や、持ち込みのPCの場合には、直接接続します。

1. 電源 : PCの電源を接続します
2. カメラ : ポーチの【USB】ケーブルを、PCに接続します
3. マイク :
  - a) PCのマイクを使用するときは、操作不要
  - b) 外部マイク（YAMAHA 会議用收音マイク等）を使用するときは、PC に接続
  - c) OHCの内蔵マイクも使用可能 ※室内にハウリング対象がない場合のみ
4. PC の映像（パワポなど）も投影するときは、【HDMI】ケーブルを、PC に接続します

PCには、MX-P...と表示されます

MX-P2

